

KNIPMETHODE
(SYSTEEM DANCKAERTS SINDS 1909)

MANTELS

(HERZIENE) 13e DRUK

SAMENGESTELD VOOR HET ONDERRICHT
AAN MODEVAKSCHOLEN



NADRIK VERBODEN

**Uitgave: Coöp. Modevakschool Vereniging "Danckaerts" U.A.
Gevestigd te 's Gravenhage**

Auteursrechten voorbehouden. © 1995 Coöp. Modevakschoolver. Danckaerts u.a. 's Gravenhage.
Behoudens uitzondering door de Wet gesteld mag, zonder schriftelijke toestemming van het bestuur van de Coöp. Modevakschoolver. Danckaerts te 's Gravenhage op het auteursrecht, niets uit deze uitgave worden verveelvoudigd en/of openbaar gemaakt door middel van druk, fotocopy, microfilm of anderszins hetgeen ook van toepassing is op de gehele of gedeeltelijke bewerking. Hij/zij is met uitsluiting van ieder ander gemachtigd de door derden verschuldigde vergoedingen van kopiëren, als bedoeld in artikel 17 lid 2, Auteurswet 1912 en in het K.B. van 20 juni 1974 (Stb. 351) ex. artikel 16 b Auteurswet 1912, te innen en/of daartoe in en buiten rechte op te treden.

INHOUD

GRONDVORMEN EN MOUWEN

MANTELGRONDVORM	2
MANTELGRONDVORM VOOR LANGE RUG	4
KIMONOGRONDVORM VOOR MANTEL	6
TWEEDELIGE MANTELMOUW	8
EENDELIGE MANTELMOUW	9
MOUW VOOR RAGLAN	10
CONTROLE KOPHOOGTE EN DRESSEREN TWEEDELIGE MOUW	11
SMALLE MOUW MET MOUWKAP OP VORM	12
MOUW MET MANCHET ZONDER SLUITING	13
MOUW MET MANCHET EN SLUITING	13
GRONDVORM MET VEEL TOEVOEGING EN MOUW	14
OPZET VOOR MOUW MET OKSEL	16
MOUW MET OKSEL	17

COUPEVERWERKING

COUPE ONDER REVERS EN KRAAG VERWERKEN	18
COUPE ONDER SJAALKRAAG VERWERKEN	18
COUPE VERWERKEN ALS OVERBLOUSING	19
COUPE VERWERKEN IN EEN FRANSE LIJN	19
KLASSIEKE MANTEL MET ENGELSE NADEN	20
DRIEKWARTMANTEL MET RAGLANMOUW	22
FANTASIEJAS MET HALF INGEZETTE MOUW EN FRANSE NAAD	24
COSTUUMJAS MET VERPLAATSTE ZIJNAAD	28
VERLAAGDE MOUWINZET	31
VERLAAGDE MOUWINZET OP KIMONOGRONDVORM	32
VERBREDE SCHOUDERPAS	34
ANDERE MANIER RAGLAN TEKENEN	36
RAGLANVARIATIE MET PAS	37
AANGELEGDE MOUW MET ZIJPAND	38
HOEKIG INGEZETTE MOUW	39

KRAGEN

LANGE KRAAG EN KORTE REVERS	40
KORTE KRAAG EN LANGE REVERS	41
KRAAG EN REVERS MET INGEZET BOORD	41
AFSTAANDE KRAAG EN REVERS	42
SJAALKRAAG	43
AFSTAANDE BREDE SJAALKRAAG	44
CRAVATE - FANTASIEKRAAG	45
SJAALKRAAG MET RONDE HALSLIJN	46
AFSTAANDE KRAAG EN REVERS MET RONDE HALSLIJN	48
AANGEKNIPT BOORD	50
BOORD	50
AANGEKNIPT BOORD MET PLOOI	51
TULPKRAAG	52
STUARTKRAAG	53
OPSTAANDE FANTASIEKRAAG	53
EENVOUDIGE KRAAG EN REVERS	
ROND INGEZET	54
EENVOUDIGE KRAAG EN REVERS	
HOEKIG INGEZET	54
EENVOUDIGE KRAAG EN REVERS	
MET MEER BUITENWIJDTE	54
KRAAG MET INGEZET BOORD	
REGENMANTELKRAAG	55
BOBBET KRAAG	55
FANTASIEKRAAG	55

CAPUCHONS

MAATNEMEN CAPUCHON	56
CAPUCHON 1	57
CAPUCHON 2	58
CAPUCHON 3	58
CAPUCHON 4	59
CAPUCHON 5	59

CAPE

CAPE GRONDVORM	60
CAPE 1	61
PELLERINE	61
CAPE 2	62
CAPE 3	63
CAPE 4	63

EXAMENMANTEL

MANTEL OP DE POP VOOR HET EXAMEN COUPEUSE	64
HET KNIPPEN EN NAAIEN VAN DE MANTEL OP DE POP VOOR HET EXAMEN COUPEUSE	66

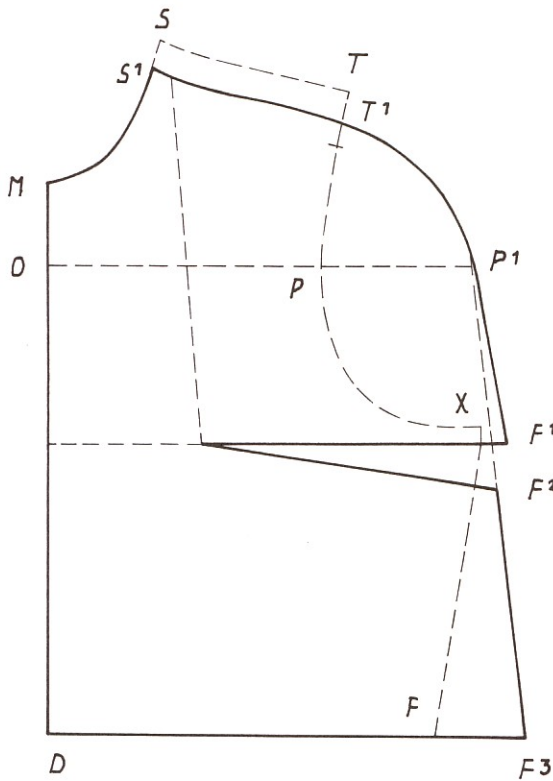
CAPE GRONDVORM

schaal 1:5

Controlemaat 126 cm.

De controlemaat wordt gemeten over de licht gebogen armen op de hoogte van de taille.
 Bij een verschil van meer dan 10 cm tussen de kleine en de grote bovenwijdte wordt de schoudercoupenaad getekend; deze coupenaad wordt naar de taille weggedraaid vóór de cape getekend wordt. Bij een kleiner verschil wordt de schoudercoupenaad niet getekend.

De armsgatcoupediepte van het rugpand kan eventueel gebruikt worden voor schoudervulling. Teken de grondvorm. Bij deze maat (bovenwijdte 88-92) is alleen de zijcoupenaad getekend. Schouders 2 cm verplaatsen, grondvorm uitknippen, eventueel coupediepte wegdraaien en voor- en achterpand na- of overtekenen.

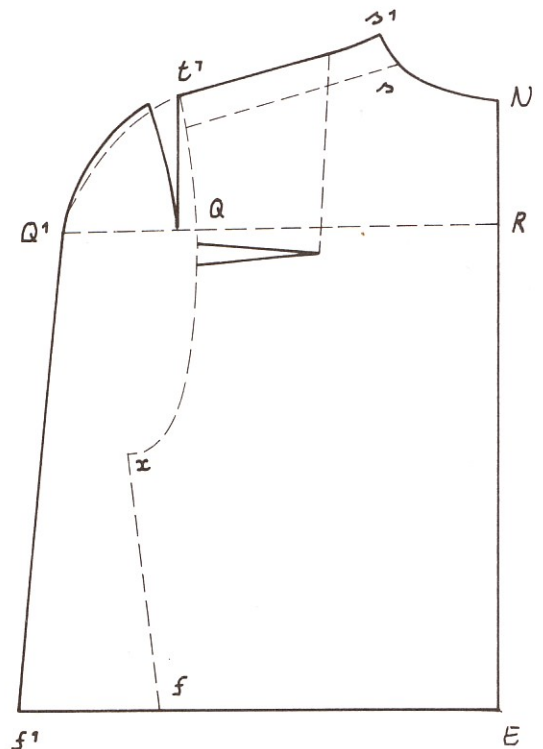


VOORPAND

- O - P¹ = 1/4 bovenwijdte plus 5 cm is 28 cm.
- D - F³ = 1/4 controlemaat is 31,5 cm.
Capelijntekenen S¹-T¹-P¹-F³.
- F¹ - F² = het verschil X-F en x-f van de grondvorm.

ACHTERPAND

- R - Q¹ = 1/4 bovenwijdte plus 6 cm is 29 cm.
- E - f¹ = 1/4 controlemaat is 31,5 cm.
Capelijntekenen s¹-t¹-Q¹-f¹.
- De lengte t¹-Q¹-f¹ van het achterpand en T¹-P¹-F¹ en F²-F³ van het voorpand moeten even lang worden.
- Het teveel als coupenaad aftekenen bij t¹.



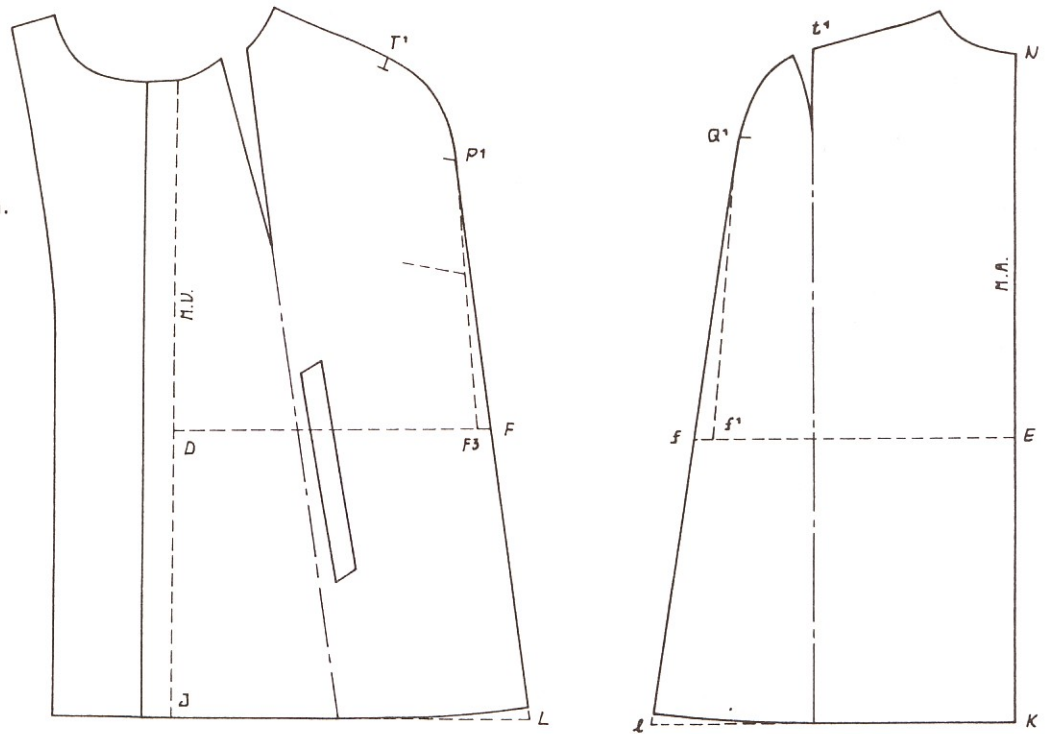
CAPE 1

schaal 1:8

Benedenwijdte cape

150 cm.

Teken de cape grondvorm.



ACHTERPAND

N - K = 70 cm.

K - I = 1/4 benedenwijdte is 37,5 cm.

Zijnaad tekenen Q'-I, bij I de onderkant
± 1 cm hoger tekenen.

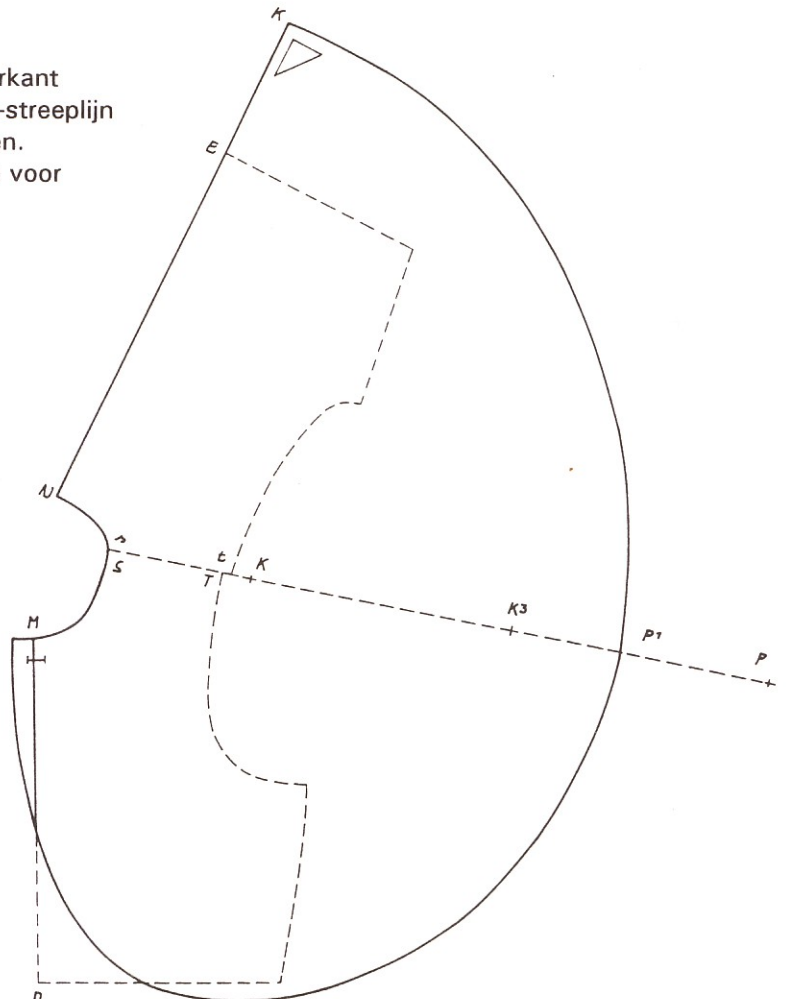
VOORPAND

D - J = gelijk aan E-K is 30 cm.

J - L = gelijk aan K-I is 37,5 cm.

Zijnaad tekenen P'-L, bij L de onderkant
± 1 cm hoger tekenen. Op de punt-streeplijn
kunnen de panden ingeknipt worden.

De coupe kan dan gebruikt worden voor
klokruimte.



PELLERINE

schaal 1:8

Grondvorm tekenen, uitknippen en
schouders tegen elkaar leggen.

Voor dit model is geen coupe nodig.

Overslag aantekenen.

N - K = 55 cm.

S - P' = 55 cm, vanaf K kan ook de
mouwlengte uitgezet worden (P).

Buitenkant tekenen, zie tekening.